



YH-550

Aparat do leczenia bezdechu sennego

Przewodnik łączenia bezprzewodowego

Poradnik ma na celu udzielenie wskazówek dotyczących podłączenia urządzenia do sieci bezprzewodowej oraz sprawdzenia sygnału sieci bezprzewodowej wraz z danymi terapii.

1. Podłączenie urządzenia do sieci bezprzewodowej

- Istnieją dwa sposoby podłączenia urządzenia do sieci bezprzewodowej.

► 1.1 Sposób 1: Konfigurowanie sieci bezprzewodowej poprzez Bluetooth

(1) Pobierz aplikację BreathCare+

- pobierz i zainstaluj najnowszą wersję BreathCare+ na telefon komórkowy
- dla systemu IOS: App Store
- dla systemu Android: Google Play



(2) Logowanie:

A. Utwórz nowe konto:

- Kliknij **Utwórz konto / Create an account** na stronie logowania aplikacji
- Wypełnij formularz odpowiednimi informacjami i ustaw hasło do konta, następnie zaznacz pole "Zgadzam się na warunki korzystania" oraz kliknij **Wyślij e-mail aktywacyjny / Send activation email**
- Zaloguj się na swoje konto e-mail i sprawdź wiadomość wysłaną przez Yuwell. Kliknij przycisk **Aktywuj teraz swoje konto / Activate your account now**, a następnie kliknij na **Wniosek o rejestrację / Application for registration**. Jeżeli widoczna jest informacja **Zarejestrowano pomyślnie / Registered successfully** to aktywacja została ukończona.
- Po ukończeniu aktywacji, kliknij **Na pewno / Sure**, aby powrócić do strony logowania aplikacji BreathCare+

yuwell BreathCare+

Please enter email address

Please enter the password

Forgot password?

Log in

Create an account

B. Zaloguj się do utworzonego konta

- Podaj nazwę konta oraz hasło, następnie kliknij przycisk **Zaloguj się / Log in**, aby wejść na Stronę główną.

(3) Konfigurowanie urządzenia

- Uruchom urządzenie i włącz przesyłanie danych oraz funkcję Bluetooth

Info	Ustaw.
Nawilż.	Rampa

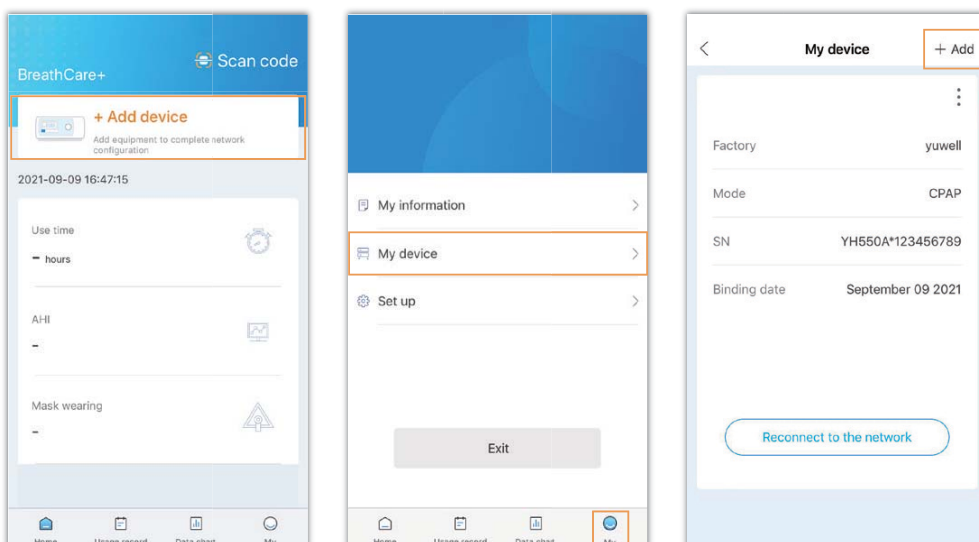
Prześlij dane	Wł.
Bluetooth	Wł.
Data	2020-07-01
Czas	6:00

(4) Łączenie telefonu z urządzeniem za pomocą funkcji Bluetooth

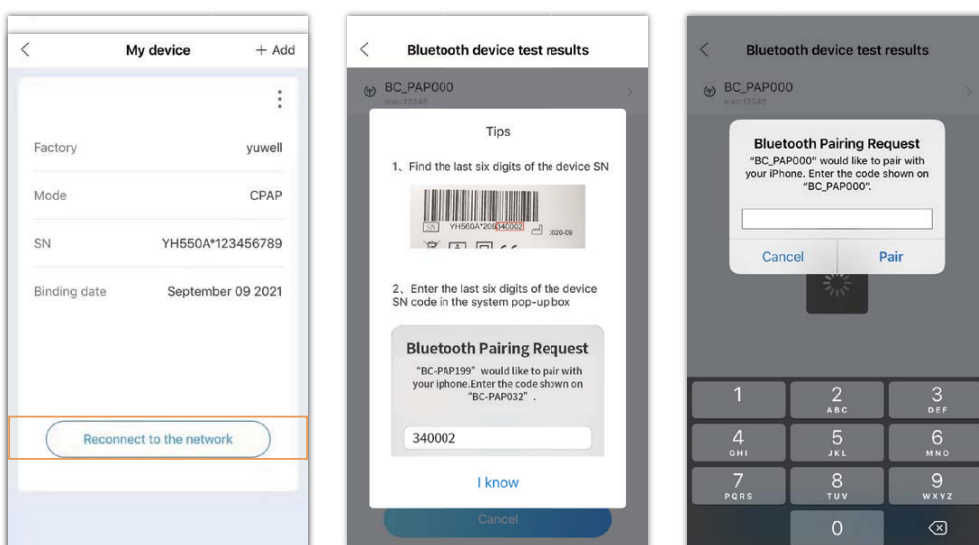
- Włącz funkcję Bluetooth na swoim telefonie i włącz Aplikację BreathCare+
- Dodaj swoje urządzenie;

Dodaj pierwsze urządzenie: Kliknij przycisk **Dodaj urządzenie / Add device**, na stronie głównej

Dodaj więcej urządzeń: Kliknij w zakładkę **Moje konto / My**, następnie **Moje urządzenie / My device**, a na końcu kliknij przycisk **Dodaj / Add**, w prawym górnym rogu, aby dodawać kolejne urządzenia.



- Lista dostępnych urządzeń Bluetooth zostanie wyświetlona. Urządzenie wyświetli się jako „BC_PAPXXX” (XXX to trzy ostatnie cyfry numeru seryjnego, który znajduje się na urządzeniu).
- Wybierz swoje urządzenie, i kliknij przycisk **Wiem / I know**, następnie wprowadź hasło parowania Bluetooth (ostatnie sześć cyfr Numeru Seryjnego (SN), który znajduje się na urządzeniu) i kliknij przycisk **Paruj / Pair**.

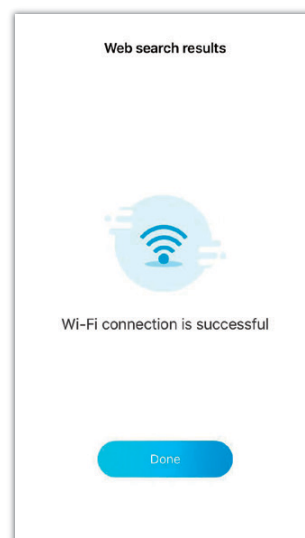


(5) Podłączenie urządzenia do sieci bezprzewodowej

A. Łączenie z nową siecią bezprzewodową

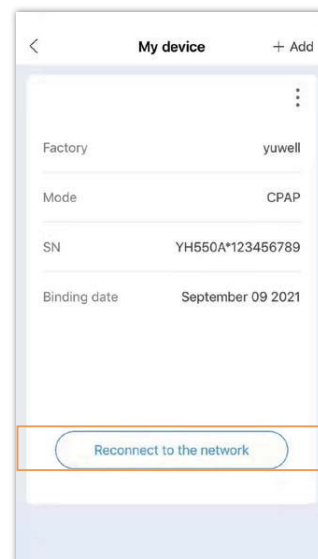
- Po pomyślnym nawiązaniu połączenia poprzez funkcję Bluetooth, zostanie wyświetlona lista dostępnych sieci bezprzewodowych
- Wybierz sieć, z którą chcesz nawiązać połączenie, następnie wprowadź hasło sieci bezprzewodowej, po czym kliknij przycisk **Kontynuuj / Continue to**, sieć powinna nawiązać połączenie po upływie kilku sekund

Uwaga: Urządzenie automatycznie łączy się z ostatnio zapisaną siecią bezprzewodową. Jeżeli sieć, z którą ma nawiązać połączenie, jest taka sama, nie są wymagane żadne dodatkowe czynności.



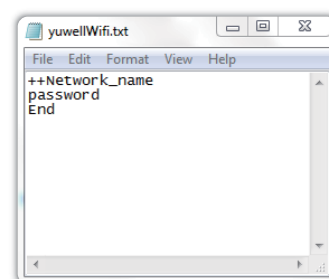
B. Łączenie z inną siecią bezprzewodową

• Kliknij na **Moje urządzenie / My device** w opcji **Moje konto / My** i wybierz swoje urządzenie. Następnie **Połącz ponownie z siecią / Reconnect to the network**, a lista dostępnych sieci bezprzewodowych zostanie wyświetlona. Wybierz sieć, z którą chcesz nawiązać połączenie, następnie wprowadź hasło sieci bezprzewodowej, po czym kliknij przycisk **Kontynuuj / Continue to**, sieć powinna nawiązać połączenie po upływie kilku sekund.



► 1.2 Sposób 2: Konfigurowanie sieci bezprzewodowej za pomocą karty SD

- (1) Utwórz plik TXT na karcie SD, pod nazwą yuwellWifi.txt; (2) Otwórz plik i wprowadź „++” oraz nazwę sieci bezprzewodowej, następnie w nowej linii wprowadź hasło do sieci bezprzewodowej, po czym w nowej linii wpisz „End”. Zapisz plik. Zarówno nazwa jak i hasło powinny składać się z liter bądź liczb, a ich długość nie powinna przekraczać 50 znaków.
- (3) Uruchom urządzenie i włącz funkcję przesyłania danych.
- (4) Pozostaw włączone urządzenie na stronie głównej, następnie włóż do urządzenia kartę SD z zapisanymi wcześniej informacjami o sieci bezprzewodowej i czekaj na automatyczną konfigurację sieci.



Uwaga: Karta SD musi być sformatowana w systemie pliku FAT32.

Uwaga: Funkcja przesyłania danych musi być włączona przed włożeniem karty SD.

2. Sprawdź siłę sygnału sieci bezprzewodowej

Stan sieci bezprzewodowej zostanie wyświetlony na stronie informacyjnej urządzenia. Sygnał WiFi posiada 5 poziomów mocy: mocny, średni, słaby, brak Wi-Fi, brak serwera, wyłączony.

Uwaga: Gdy przesyłanie danych jest wyłączone, sygnał WiFi będzie wyświetlany jako wyłączony.

Średni wyciek...	0.0
Całkowity czas...	0.3
Przesłane / łącz...	1/1
Zasięg WiFi	Wył.

3. Przeglądanie danych dotyczących terapii

Po przesłaniu danych, użytkownik może sprawdzić dane w formie wykresu bądź poprzez logowanie użytkownika na stronie BreathCare+ App,

Uwaga:

Aplikacja BreathCare+ służy wyłącznie do bezprzewodowego połączenia z siecią i przeglądu danych, natomiast nie jest przeznaczony do stawiania diagnozy medycznej.